

平成28年度 保護者アンケート集計結果

平成28年12月28日
北海道札幌北高等学校

アンケート項目

1 学校運営について

- 〈1〉本校の学校教育目標は保護者や地域の願いや期待を表している。
- 〈2〉本校は保護者や地域の願いと期待に応えるように努力している。
- 〈3〉本校の生徒は、誇りを持って充実した高校生活を送っている。
- 〈4〉本校の高大連携に関わる取組は、生徒の能力を伸長させている。
- 〈5〉教育活動全体に関する学校からの情報提供は十分行われている。
- 〈6〉担任・学年と保護者間の連携は十分とられている。

4 そう思う
3 どちらかと言えばそう思う
2 あまりそうは思わない
1 そう思わない

2 教育課程・学習指導について

- 〈7〉本校の教育課程は生徒の進路志望の実現に相応しいものである。
- 〈8〉本校の学習指導は生徒の能力を伸長させている。
- 〈9〉生徒は基礎学力を充実させ、自学自習を習慣化している。

3 進路指導について

- 〈10〉本校の進路指導体制は生徒の進路目標達成を十分援助している。
- 〈11〉土曜講習・学期間・長期休業中の講習は学力を十分伸長させている。

4 特別活動について

- 〈12〉本校の行事・HR活動は生徒の人格形成に役立っている。
- 〈13〉本校における年間学校行事の種類と日数は適切である。
- 〈14〉学校祭の内容（行灯・学プロ・全校行事）は適切である。
- 〈15〉本校の部活動は生徒の人格形成に役立っている。

回収率	
1年	94.4 %
2年	83.0 %
3年	73.6 %
全	83.7 %

5 健康安全指導について

- 〈16〉本校のみだしなみ指導は適切に行われている。
- 〈17〉本校の交通安全指導は適切に行われている。
- 〈18〉本校の健康衛生指導は適切に行われている。
- 〈19〉本校の教育相談活動は適切に行われている。
- 〈20〉本校のいじめ防止・対策は適切に行われている。

6 P T A 活動について

- 〈21〉組織体制・係り業務内容はP T A活動として十分である。
- 〈22〉学年・学級P T A・総会の開催回数・時期・内容は適切である。

第1学年

番号	1	2	3	4	5	6	7	8	9	10	11	12	13	14	15	16	17	18	19	20	21	22
4	199	216	214	163	163	133	195	171	156	167	167	157	164	181	164	167	139	143	161	135	176	174
3	102	84	84	130	127	149	100	121	124	120	123	130	123	103	121	125	153	151	135	159	123	121
2	0	1	3	8	11	19	7	10	20	14	10	13	13	16	15	8	7	5	5	6	2	6
1	1	1	1	1	1	1	0	0	2	1	2	2	2	2	2	2	3	3	1	2	1	1
0	0	0	0	0	0	0	0	0	0	0	0	0	0	0	0	0	0	0	0	0	0	0
ave	3.65	3.71	3.69	3.51	3.5	3.37	3.62	3.53	3.44	3.5	3.51	3.46	3.49	3.53	3.48	3.51	3.42	3.44	3.51	3.41	3.57	3.55

第2学年

番号	1	2	3	4	5	6	7	8	9	10	11	12	13	14	15	16	17	18	19	20	21	22
4	178	175	173	155	152	130	166	145	144	149	142	154	150	163	155	140	127	131	149	125	140	143
3	85	88	86	102	102	116	90	108	98	104	106	101	107	95	99	112	129	128	109	132	120	115
2	1	1	5	7	10	17	8	10	17	11	15	9	6	5	9	10	8	5	5	6	4	6
1	0	0	0	0	0	1	0	1	5	0	1	0	1	1	1	2	0	0	1	1	0	0
0	0	0	0	0	0	0	0	0	0	0	0	0	0	0	0	0	0	0	0	0	0	0
ave	3.67	3.66	3.64	3.56	3.54	3.42	3.6	3.5	3.44	3.52	3.47	3.55	3.54	3.59	3.55	3.48	3.45	3.48	3.54	3.44	3.52	3.52

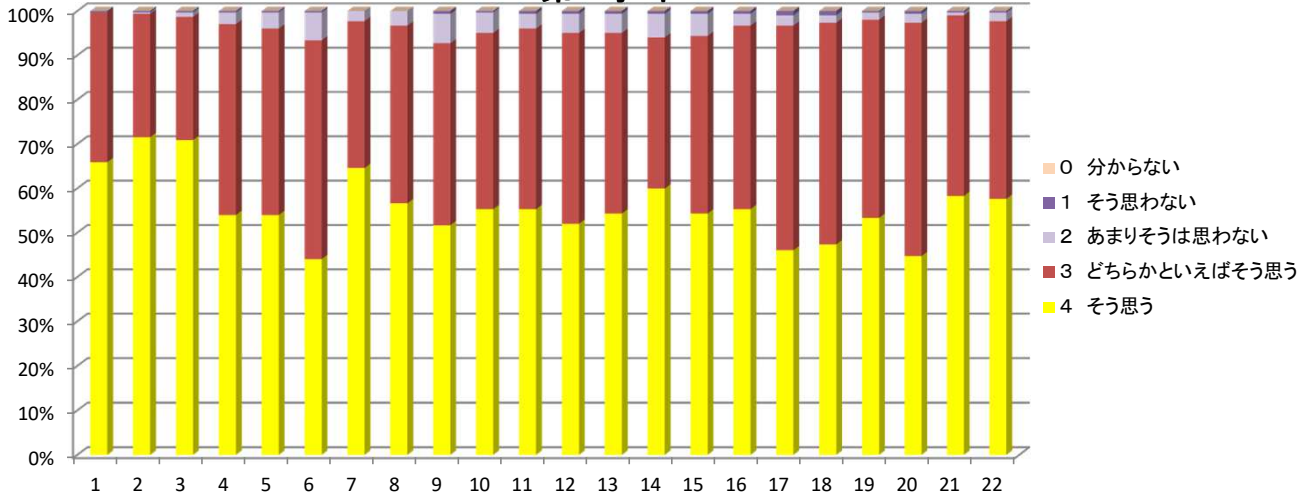
第3学年

番号	1	2	3	4	5	6	7	8	9	10	11	12	13	14	15	16	17	18	19	20	21	22
4	153	145	168	120	123	110	149	143	149	137	142	146	139	141	146	122	106	113	123	108	136	140
3	75	81	58	102	95	99	72	82	73	82	73	79	86	83	80	90	112	113	101	114	94	90
2	3	4	5	8	11	21	10	6	8	11	16	5	4	6	5	18	13	5	7	8	1	1
1	0	0	0	1	2	1	0	0	1	1	0	1	2	1	0	1	0	0	0	1	0	0
0	0	0	0	0	0	0	0	0	0	0	0	0	0	0	0	0	0	0	0	0	0	0
ave	3.65	3.61	3.71	3.48	3.47	3.38	3.6	3.59	3.6	3.54	3.55	3.6	3.57	3.58	3.61	3.44	3.4	3.47	3.5	3.42	3.58	3.6

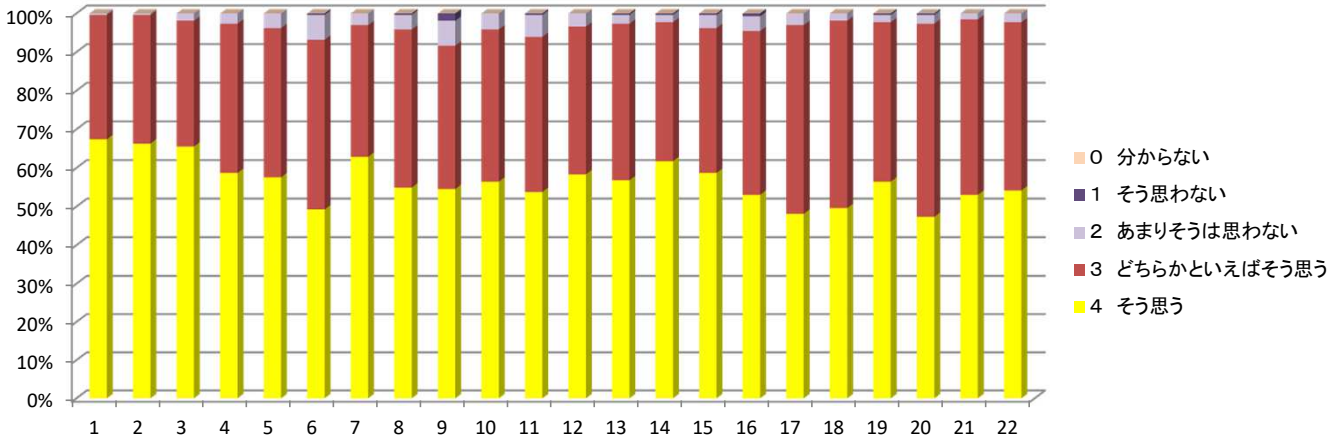
全学年 回答数 799 (昨年度739)

番号	1	2	3	4	5	6	7	8	9	10	11	12	13	14	15	16	17	18	19	20	21	22
4	530	536	555	438	438	373	510	459	449	453	451	457	453	485	465	429	372	387	433	368	452	457
3	262	253	228	334	324	364	262	311	295	306	302	310	316	281	300	327	394	392	345	405	337	326
2	4	6	13	23	32	57	25	26	45	36	41	27	23	27	29	36	28	15	17	20	7	13
1	1	1	1	2	3	3	0	1	8	2	3	3	5	4	3	5	3	3	2	4	1	1
0	0	0	0	0	0	0	0	0	0	0	0	0	0	0	0	0	0	0	0	0	0	0
ave	3.66	3.66	3.68	3.52	3.50	3.39	3.61	3.54	3.49	3.52	3.51	3.53	3.53	3.56	3.54	3.48	3.42	3.46	3.52	3.43	3.56	3.55
H28	3.66	3.65	3.73	3.53	3.49	3.36	3.56	3.50	3.46	3.50	3.44	3.51	3.51	3.59	3.53	3.45	3.43	3.44	3.48	3.42	3.54	3.57

第1学年



第2学年



第3学年

